

HAS PORTFÖY BİRİNCİ DEĞİŞKEN FON

**1 HAZİRAN – 30 HAZİRAN 2024 DÖNEMİNE AİT
PERFORMANS SUNUŞ RAPORU VE
YATIRIM PERFORMANSI KONUSUNDA
KAMUYA AÇIKLANAN BİLGİLERE İLİŞKİN RAPOR**

**HAS PORTFÖY BİRİNCİ DEĞİŞKEN FON'UN
30 HAZİRAN 2024 TARİHİNDE SONA EREN ARA HESAP DÖNEMİNE AİT
YATIRIM PERFORMANSI KONUSUNDA
KAMUYA AÇIKLANAN BİLGİLERE İLİŞKİN RAPOR**

Has Portföy Birinci Değişken Fon'un ("Fon") 01 Haziran – 30 Haziran 2024 dönemine ait ekteki performans sunuş raporunu Sermaye Piyasası Kurulu'nun Seri VII-128.5 "Bireysel Portföylerin ve Kollektif Yatırım Kuruluşlarının Performans Sunumuna, Performansa Dayalı Ücretlendirilmesine ve Kollektif Yatırım Kuruluşlarını Notlandırma ve Sıralama Faaliyetlerine İlişkin Esaslar Hakkında Tebliğ'inde" (Tebliğ) yer alan performans sunuş standartlarına ilişkin düzenlemeleri çerçevesinde incelemiş bulunuyoruz.

İncelememiz sadece yukarıda belirtilen döneme ait performans sunuşunu kapsamaktadır. Bunun dışında kalan dönemler için inceleme yapılmamış ve görüş oluşturulmamıştır.

Görüşümüze göre 01 Haziran - 30 Haziran 2024 dönemine ait performans sunum raporu Has Portföy Birinci Değişken Fon'un performansını Sermaye Piyasası Kurulunun ilgili Tebliği'nde belirtilen performans sunuş standartlarına ilişkin düzenlemelerine uygun olarak doğru bir biçimde yansıtmaktadır.

İstanbul, 30.07.2024



BİRLEŞİM NEKS BAĞIMSIZ DENETİM A.Ş.
Ergun ŞENLİK
Sorumlu Denetçi

**HAS PORTFÖY YÖNETİMİ A.Ş. TARAFINDAN KURULAN/YÖNETİLEN
HAS PORTFÖY BİRİNCİ DEĞİŞKEN FON**

01.06.2024-30.06.2024 DÖNEMİNE AİT PERFORMANS SUNUM RAPORU
(Tutarlar aksi belirtilmedikçe Türk Lirası “TL” olarak ifade edilmiştir.)

A. TANITICI BİLGİLER

PORTFÖYE BAKIŞ Halka arz tarihi:10.06.2024		YATIRIM VE YÖNETİME İLİŞKİN BİLGİLER	
30.06.2024 Tarihi itibariyle (*)		Fonun Yatırım Amacı	Portföy Yöneticileri
Fon Toplam Değeri	1.030.117,95	Fonun yatırım amacı, değişken piyasa koşullarına göre esnek olarak yönetilme esasına dayanarak, orta ve uzun vadede TL bazında yüksek getiri sağlamaktadır.	Kadriye YILMAZ Merih BÜYÜKER Nihan KURALP
Birim Pay Değeri	1,030118		
Yatırımcı Sayısı	1		
Tedavül Oranı %	100	En Az Alınabilir Pay Adeti: 1 Adet	
		Yatırım Stratejisi	
Portföy Dağılımı	%100	Fon'un sabit bir varlık dağılımı hedefi olmayıp, değişken piyasa koşullarına göre esnek olarak yönetilme esasına dayanarak, orta ve uzun vadede TL bazında yüksek getiri sağlamayı hedeflemektedir. Bu doğrultusunda hem yurtiçi hem de yurtdışı ülkelerde, TL ve dövize endeksli sermaye piyasası araçlarına ve kıymetli madenlere yatırım yapılabilir. Fonun yönetiminde orta ve uzun vadede TL bazında yüksek düzeyde getiri oynaklığına sahip bir varlık dağılımıyla azami getiri elde edilmesi hedeflenir.	
-Takasbank Para Piyasası İşlemleri	%39,91		
- Devlet Tahvili/Hazine Bonosu	%38,08		
- Paylar	%20,86		
- Mevduat	%1,15		
Payların Sektörel Dağılımı	%20,86	Yatırım Riskleri	
- İmalat	%9,97	Fon'un maruz kalacağı temel risklere dair detaylı bilgilere KAP'ta (www.kap.org.tr) yayımlanan Fon izahnamesinin III. Bölümünde yer verilmiştir. Temel riskler aşağıda sıralanmıştır; Piyasa Riski, Faiz Oranı Riski, Kur Riski, Ortaklık Payı Fiyat Riski, Kar Payı Oranı Riski, Kıymetli Madenler Riski, Karşı Taraf Riski, Likidite Riski, Kaldıraç Yaratan İşlem Riski, Operasyonel Risk, Yoğunlaşma Riski, Korelasyon Riski, Yasal Risk, İhraççı Riski, İtibar Riski, Ülke Riski, Etik Risk, Baz Riski, Teminat Riski, Opsiyon Duyarlılık Riski, İşlemin Sonuçlandırılmaması Riski, Diğer Riskler.	
- Perakende Ticaret	%5,14		
- Emtia	%2,38		
- Telekomünikasyon	%1,95		
- Savunma	%1,42		

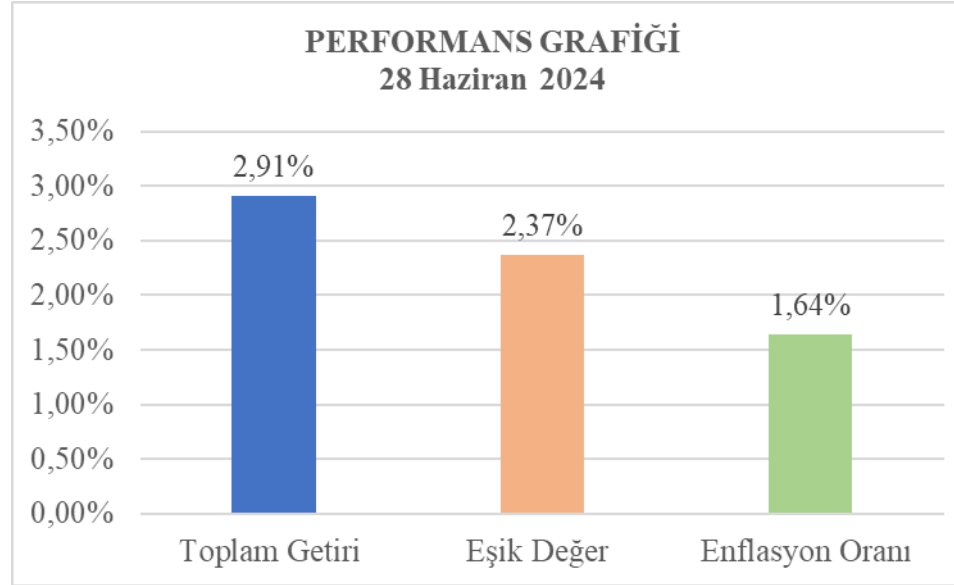
(*) 30 Haziran 2024 tarihinin tatil günü olması nedeniyle performans raporlarında 1 Temmuz 2024 tarihinde geçerli olan, 28 Haziran 2024 itibariyle oluşturulan Aylık Portföy Dağılım Raporu tablolarındaki değerler kullanılmıştır.

B. PERFORMANS BİLGİSİ

PERFORMANS BİLGİSİ						
YILLAR	Toplam Getiri (%)	Eşik Değer (%)	Enflasyon Oranı (%) TÜFE (*)	Portföyün Zaman İçinde Standart Sapması (%)	Bilgi Rasyosu	Sunuma Dahil Dönem Sonu Portföyün Toplam Değeri/Net Aktif Değeri
2024 (**)	2,91	2,37	1,64	0,43	0,009	1.030.117,95

(*) Enflasyon Oranı TÜİK tarafından açıklanan TÜFE, bir önceki aya göre değişim oranıdır.

(**) İlgili Veriler 10.06.2024 tarihinden rapor tarihine kadar olan verileri vermektedir.



GEÇMİŞ GETİRİLER GELECEK DÖNEM PERFORMANSI İÇİN BİR GÖSTERGE SAYILMAZ.

C. DİPNOTLAR

1. Has Portföy Yönetimi A.Ş. portföy yönetimi hizmeti sunmaktadır. Şirket yatırım fonları ve özel portföy yönetimi alanında uzmanlaşmıştır.

2. Fon Portföyü'nün yatırım amacı, yatırımcı riskleri ve stratejisi "Tanıtıcı Bilgiler" bölümünde belirtilmiştir.

3. Fon 10.06.2024 - 30.06.2024 döneminde net %2,91 oranında getiri sağlarken, Eşik Değerin getirisi aynı dönemde %2,37 olmuştur. Sonuç olarak Fon'un nispi getirisi %0,54 olarak gerçekleşmiştir.

Toplam Getiri: Fonun ilgili dönemdeki birim pay değerindeki yüzdesel getiriyi ifade etmektedir.

Eşik Değerin Getirisi: Fonun eşik değerinin ilgili dönem içerisinde hesaplanmış olan yüzdesel getirisini ifade etmektedir.

Nispi Getiri: Performans sonu dönemi itibariyle hesaplanan portföy getiri oranı ile eşik değer getiri oranı arasındaki farkı ifade etmektedir.

4. Yönetim ücretleri, vergi, saklama ücretleri ve diğer faaliyet giderlerinin günlük brüt portföy değerine oranının ağırlıklı ortalaması aşağıdaki gibidir.

10.06.2024-30.06.2024 döneminde	Gider Tutarı (TL)	Ortalama Fon Toplam Değerine Oran (%)
Bağımsız Denetim Ücreti	6.807,79	0,67%
Saklama Ücretleri	6.045,60	0,59%
Fon Yönetim Ücreti	1.842,39	0,18%
Aracılık Komisyonu Giderleri	1.092,92	0,11%
Kurul Kayıt Ücreti	11,89	0,001%
Diğer Faaliyet Giderleri	586,77	0,06%
Toplam Faaliyet Giderleri TL	16.387,36	
Ortalama Fon Toplam Değeri TL	1.019.150,29	
Toplam Faaliyet Giderleri / Ortalama Fon Toplam Değeri	1,62%	

5. Performans sunum döneminde Fon'a ilişkin yatırım stratejisi değişikliği yapılmamıştır.

6. Yatırım fonlarının portföy işletmesinden doğan kazançları kurumlar vergisi ve stopajdan muaftır.

D. İLAVE BİLGİLER VE AÇIKLAMALAR

Performans sunum dönemine ait Brüt Getiri hesabı aşağıda sunulmaktadır. Fonun gerçekleşen gider oranının azami fon toplam gider oranını aşması durumunda, dönem içinde kurucu tarafından karşılanacak olması sebebiyle, aşan kısım brüt getiri hesaplamasına dahil edilmez.

Net Getiri	2,91%
Gerçekleşen Gider Oranı	1,62%
Azami Gider Oranı	3,65%
Brüt Getiri	4,53%